

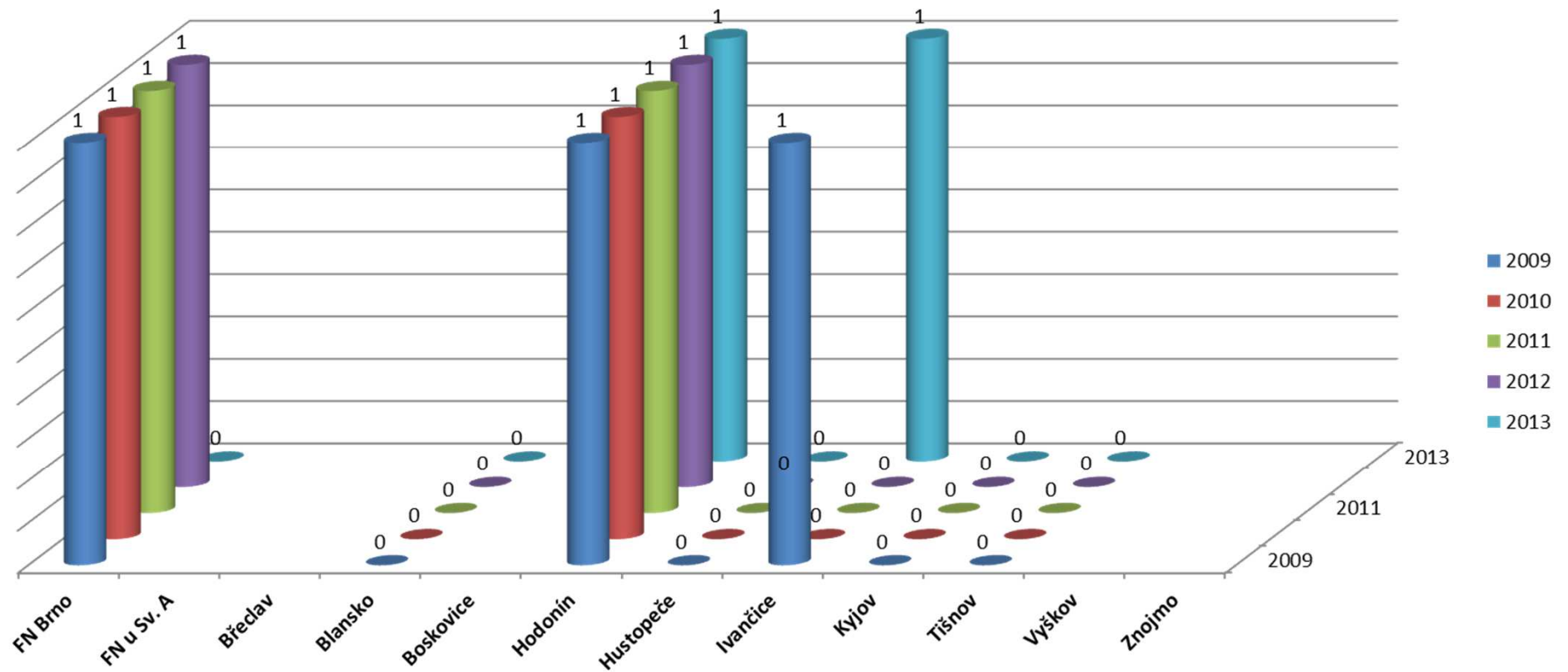


INVESTICE DO ROZVOJE VZDĚLÁVÁNÍ

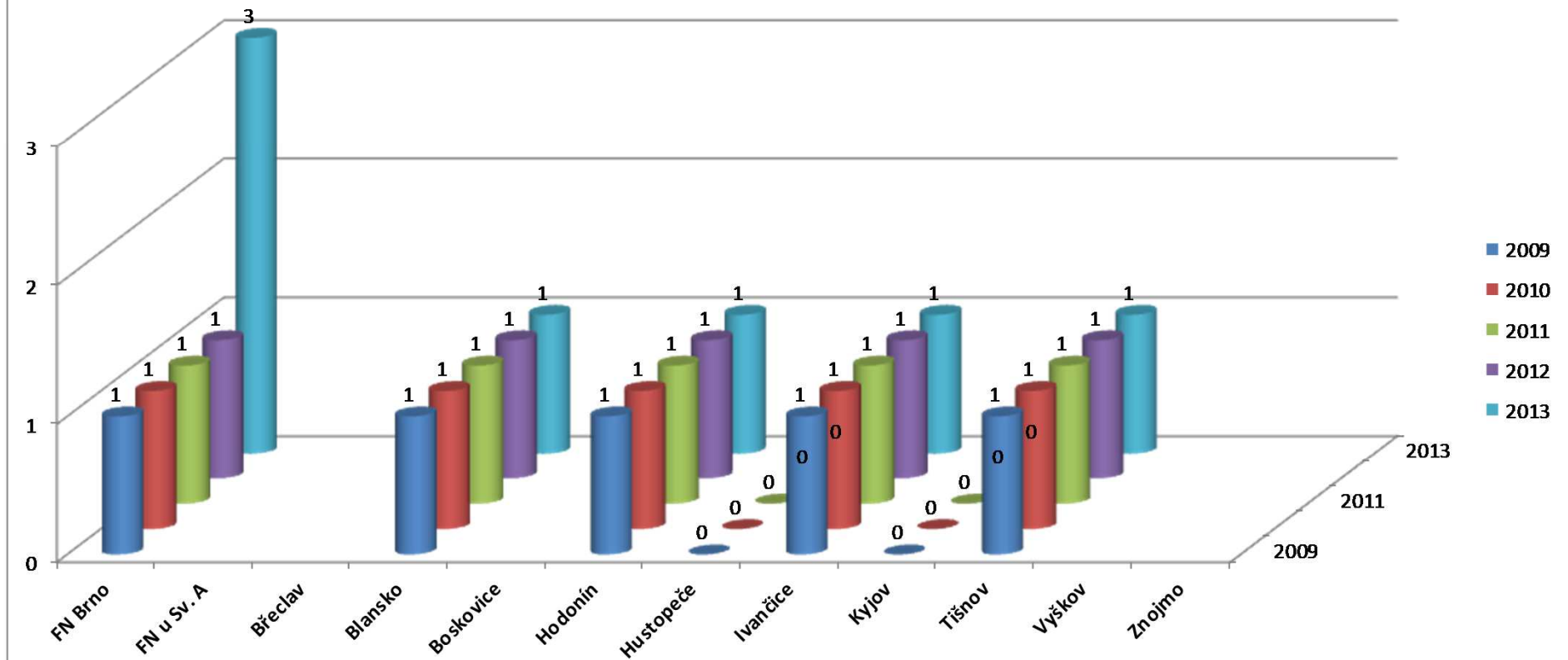
Celostátní konference - Krizová připravenost zdravotnických zařízení

Modul 6 – Praktická příprava na řešení mimořádných událostí a krizových situací ve zdravotnickém zařízení

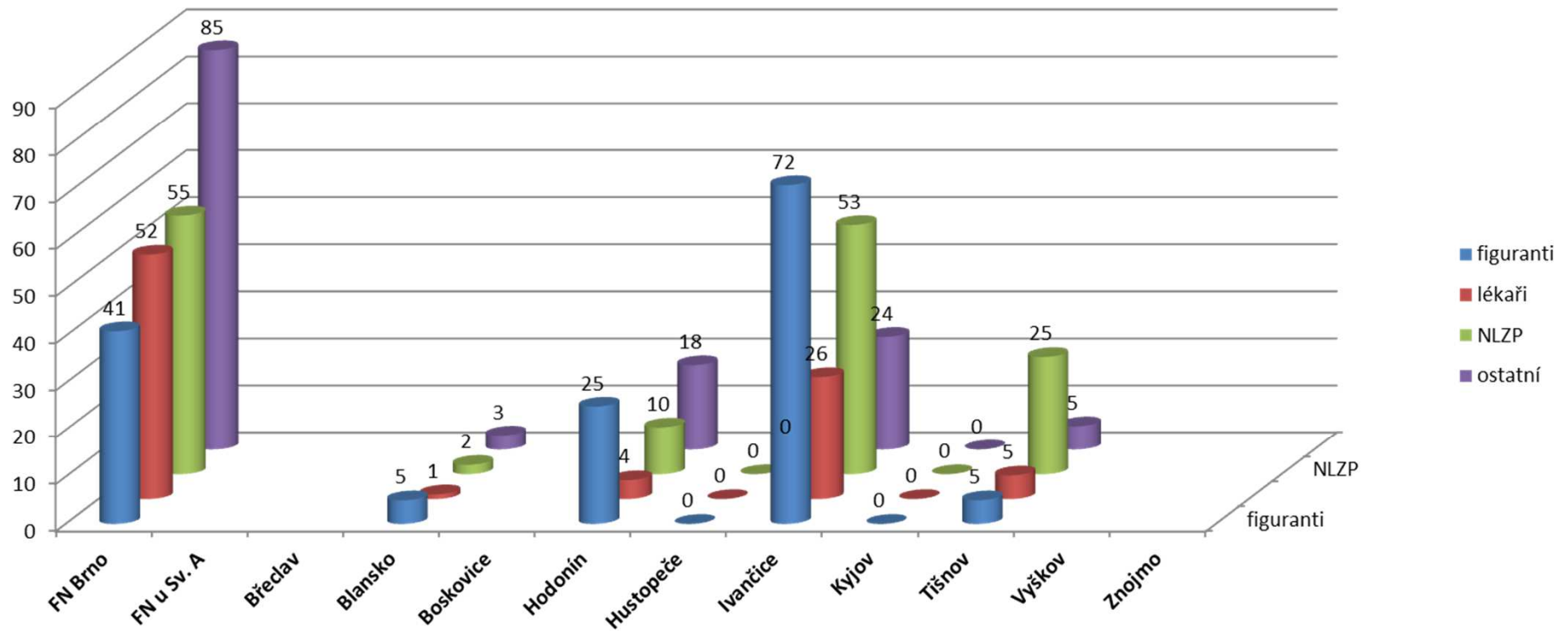
Přehled traumatologických cvičení 2009 až 2013 v nemocnicích JmK



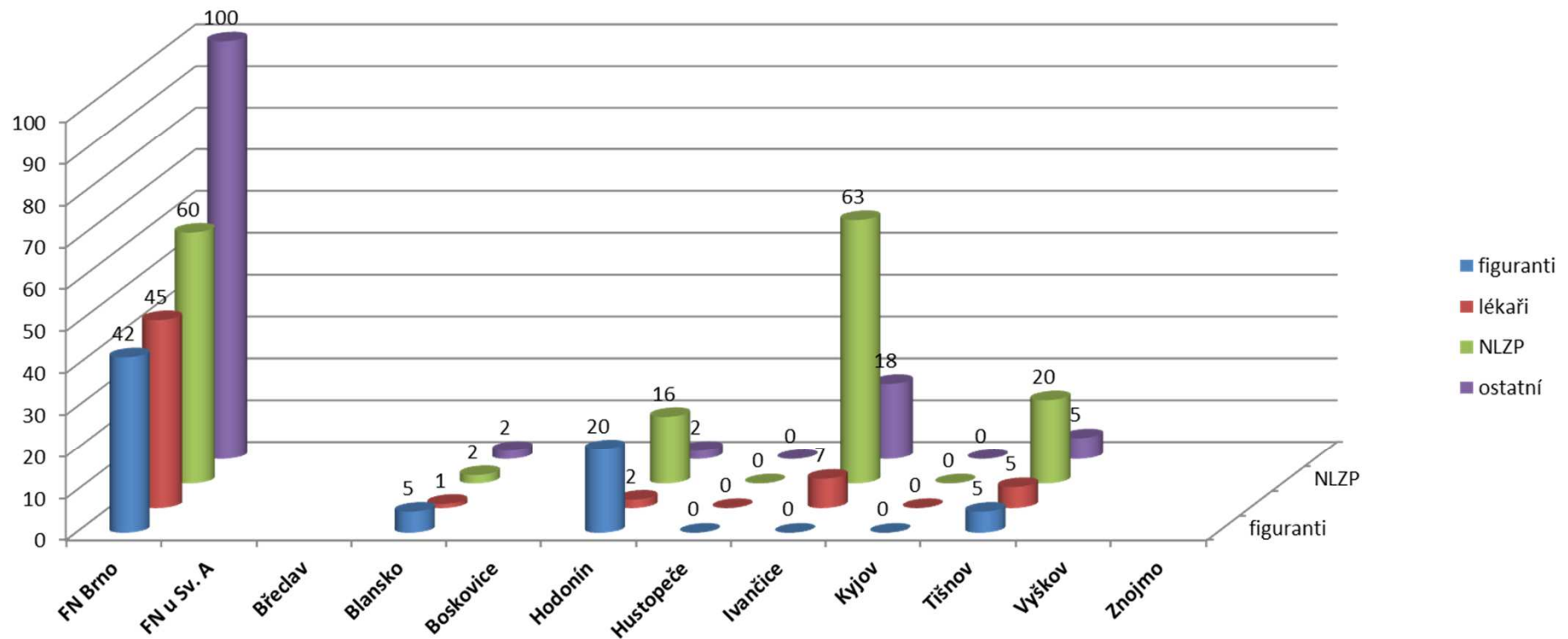
Přehled evakuačních nácviků 2009 až 2013 v nemocnicích JmK



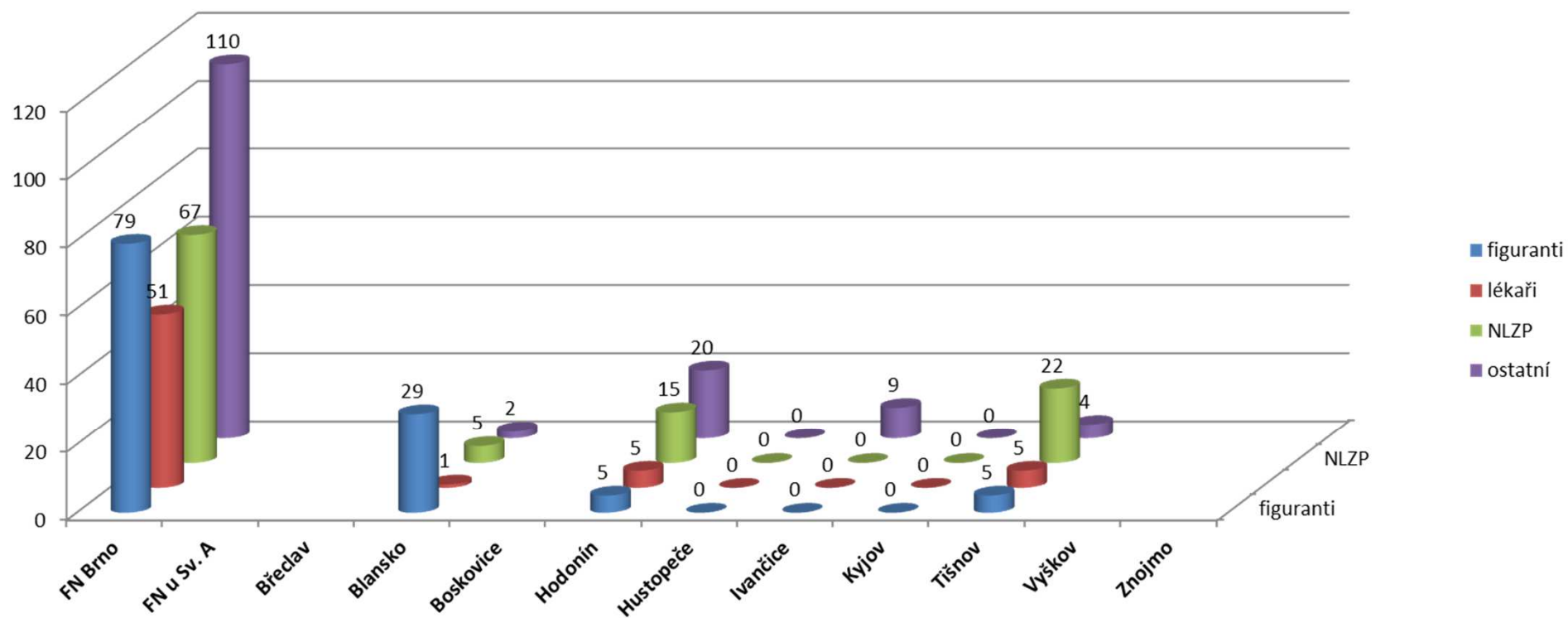
Počty cvičících a figurantů v jednotlivých ZZ JmK 2009



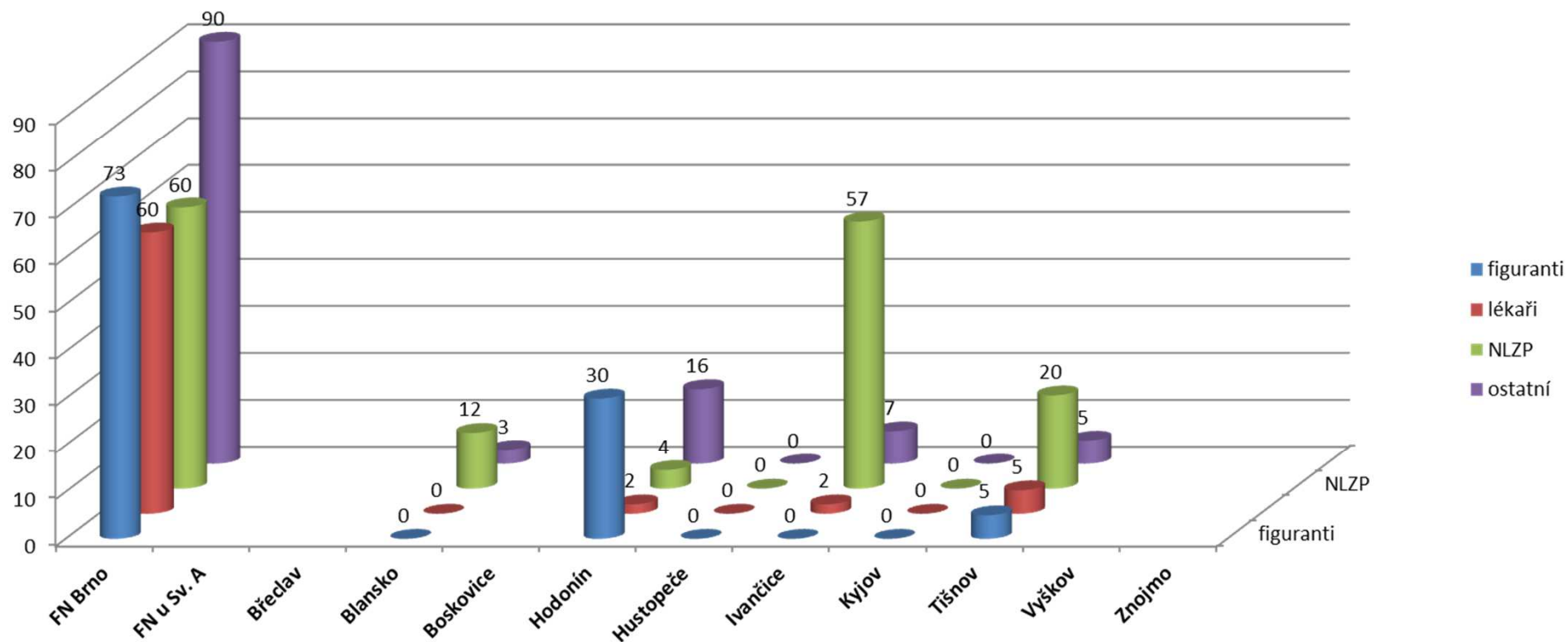
Počty figurantů a cvičících v jednotlivých ZZ JmK 2010



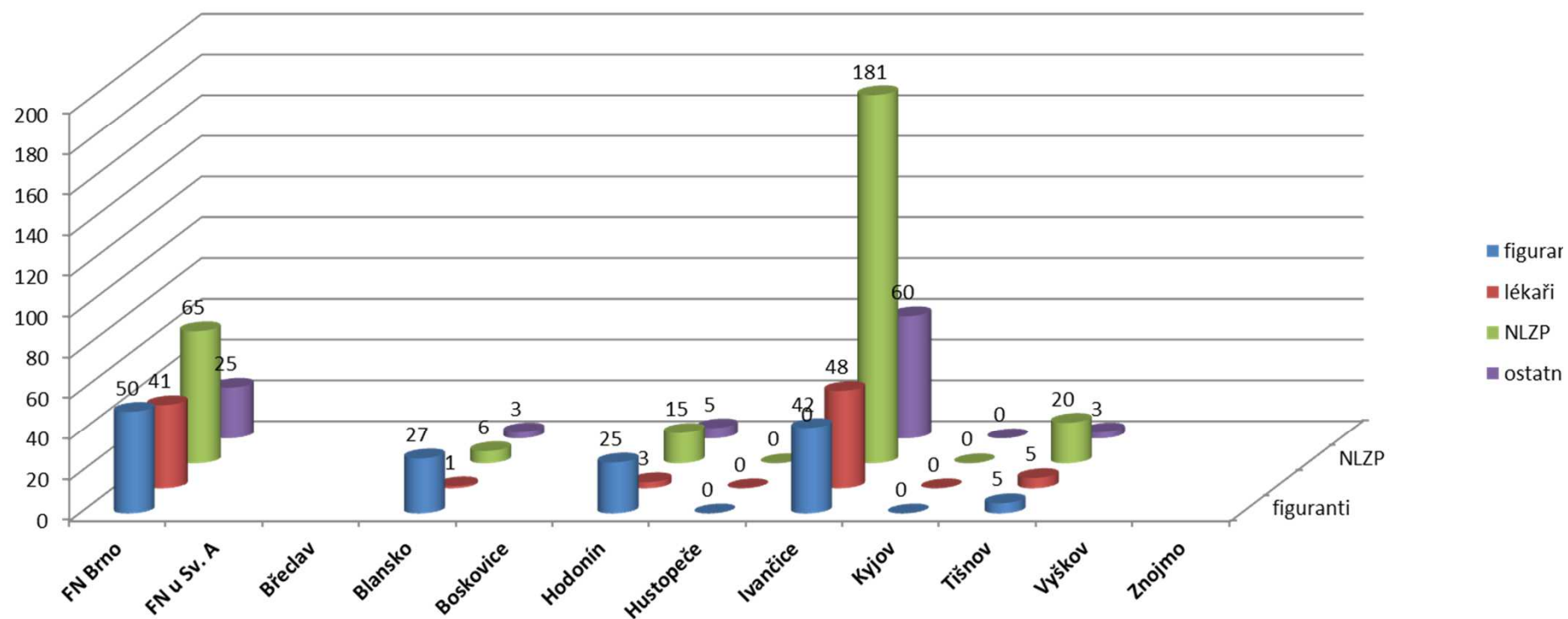
Počty figurantů a cvičících v jednotlivých ZZ JmK 2011



Počty figurantů a cvičících v jednotlivých ZZ JmK 2012



Počty figurantů a cvičících v jednotlivých ZZ JmK v roce 2013



Základní struktura modulu:

Příprava a realizace cvičení a praktických nácviků v rámci ZZ

1. Nácvik dílčích činností v rámci jednotlivých oddělení, úseků a útvarů ZZ
2. Součinnostní cvičení v rámci celého zdravotnického zařízení
 - 2.1 Traumatologické cvičení
 - 2.2 Evakuační cvičení
 - 2.3 Pandemické cvičení
3. Součinnostní cvičení v rámci IZS
 - 3.1 Součinnost se ZZS – trauma
 - 3.2 Součinnost se ZZS – evakuace
 - 3.3 Součinnost s HZS
 - 3.4 Součinnost s PČR
4. Nácviky krizových operačních postupů na jednotlivých úrovních (oddělení, útvary, úseky)

ZZ - cvičení a nácviky – legislativní opora

- Věstník MZ ČR, částka č. 8/2007, bod č. 6 – Metodika zapojení zdravotnických zařízení do cvičení složek IZS a orgánů krizového řízení
- Příloha k Metodice MZDR 18799/2007 - Doporučený postup pro přípravu a provedení zapojení zdravotnických zařízení do cvičení složek IZS a orgánů krizového řízení

Proč cvičit?

- abychom se byli všichni schopni smysluplně zapojit do řešení MU a krizových situací,
 - aby fungovala spolupráce mezi jednotlivými odděleními a úseky,
 - aby plynule navazovala NNP na péči PNP,
 - aby fungovala spolupráce v rámci IZS.
-
- Pouze ten kdo cvičil se zorientuje a vzpomíná si co má dělat.

Jak cvičit?

- Je třeba opakovaně všechny potřebné činnosti procvičovat v rámci jednotlivých oddělení, útvarů a úseků a vzájemnou součinnost pak společně
 - školení a didaktická, metodická cvičení zajistí vlastní připravenost na zvládnání specifických úkolů jednotlivých oddělení, útvarů a úseků,
 - teprve poté společně, v rámci „ostrých nácviků“, pilujeme předem podrobně rozebranou a dohodnutou součinnost.

Jak cvičit?

- pro jednotlivé funkce (především vedoucí) a úkoly cvičit více jak jednoho či dva pracovníky,
 - speciální výcvik si zaslouží lékaři určení k řízení celé akce na vstupech,
 - speciální výcvik si zaslouží členové krizového štábu se specifickými úkoly,
- evidovat kdo cvičil, aby se časem vystřídala většina zaměstnanců,
- důraz klást na umístění vybavení a materiálu, členění a organizaci práce na vstupech/výstupech.



evropský
sociální
fond v ČR



EVROPSKÁ UNIE



MINISTERSTVO ŠKOLSTVÍ,
MLÁDEŽE A TĚLOVÝCHOVY



OP Vzdělávání
pro konkurenceschopnost

INVESTICE DO ROZVOJE VZDĚLÁVÁNÍ

Krizová připravenost zdravotnických zařízení

Příprava cvičení

- Plánovat a vyčlenit odpovídající prostředky
 - cvičení je třeba zaplatit
- Vybrat vhodný námět cvičení
 - cvičit nejpravděpodobnější scénáře
- Vypracovat podrobný časový harmonogram cvičení
 - sledovat proveditelnost a časovou souslednost
- Cvičit opravdu a ne jen jako, omezit provoz
 - využít rozhodčí a jejich výstupy se řídit
- Poznatky ze cvičení uplatnit při úpravách plánů a při dalším nácviku

1. Nácvik dílčích činností v rámci jednotlivých oddělení, úseků a útvarů ZZ

1.1 Medicínských činností

- Nácvik činnosti kontaktního místa za mimořádných událostí a krizových situací
- Postup přetřídění a použití Třídící a identifikační karty na vstupu ZZ
- Postup a rozsah vyšetření a etapového ošetření na vstupu ZZ
- Uvolňování lůžek na cílových a ostatních odděleních
- Třídění ambulantních pacientů
- Útlum činností v běžném provozu, uvolňování sálů a diagnostických prostor
- Třídění s využitím Evakuační karty, příprava provizorní dokumentace
- Příprava oddělení k evakuaci
- Činnost ústavní lékárny a krevní banky

Modul 6. Praktická příprava na řešení mimořádných událostí a krizových situací v ZZ



1.2 Podpůrných činností

- Návčik činnosti velínu (kontaktního místa) za mimořádných událostí a krizových situací
- Návčiky vyrozumění a odezvy různých skupin zaměstnanců dle rozsahu a typu mimořádných událostí a krizových situací
- Činnost pracovníků Krizového oddělení
- Činnost bezpečnostní služby a vrátnic při změněném režimu na vjezdech a vstupech
- Činnost bezpečnostní služby při uvolňování a zabezpečení tras a koridorů uvnitř ZZ
- Činnost bezpečnostní služby při řízení provozu vozidel i osob při změněném režimu
- Činnost vnitroústavní dopravy
- Návčik obsluhy evakuačních výtahů
- Zajištění péče o příbuzné a tisk včetně úkolů telefonní ústředny
- Činnost ústavní prádelny a kuchyně
- Činnost jednotlivých technických úseků dle typu a rozsahu mimořádných událostí a krizových situací



evropský
sociální
fond v ČR



EVROPSKÁ UNIE



MINISTERSTVO ŠKOLSTVÍ,
MLÁDEŽE A TĚLOVÝCHOVY



OP Vzdělávání
pro konkurenceschopnost

INVESTICE DO ROZVOJE VZDĚLÁVÁNÍ

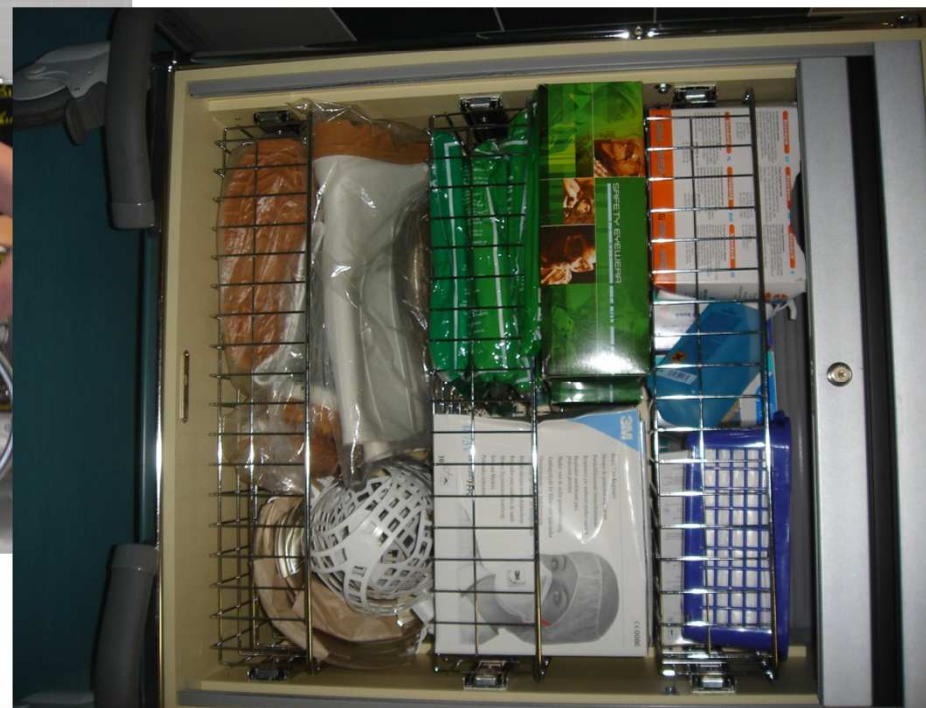
Krizová připravenost zdravotnických zařízení

2.1 Traumatologické cvičení - řešení hromadného příjmu pacientů



Modul 6. Praktická příprava na řešení mimořádných událostí a krizových situací v ZZ

2.1 Traumatologické cvičení - řešení hromadného příjmu pacientů



evropský
sociální
fond v ČR



EVROPSKÁ UNIE



MINISTERSTVO ŠKOLSTVÍ,
MLÁDEŽE A TĚLOVÝCHOVY



OP Vzdělávání
pro konkurenceschopnost

INVESTICE DO ROZVOJE VZDĚLÁVÁNÍ

Krizová připravenost zdravotnických zařízení

2.1 Traumatologické cvičení - řešení hromadného příjmu pacientů



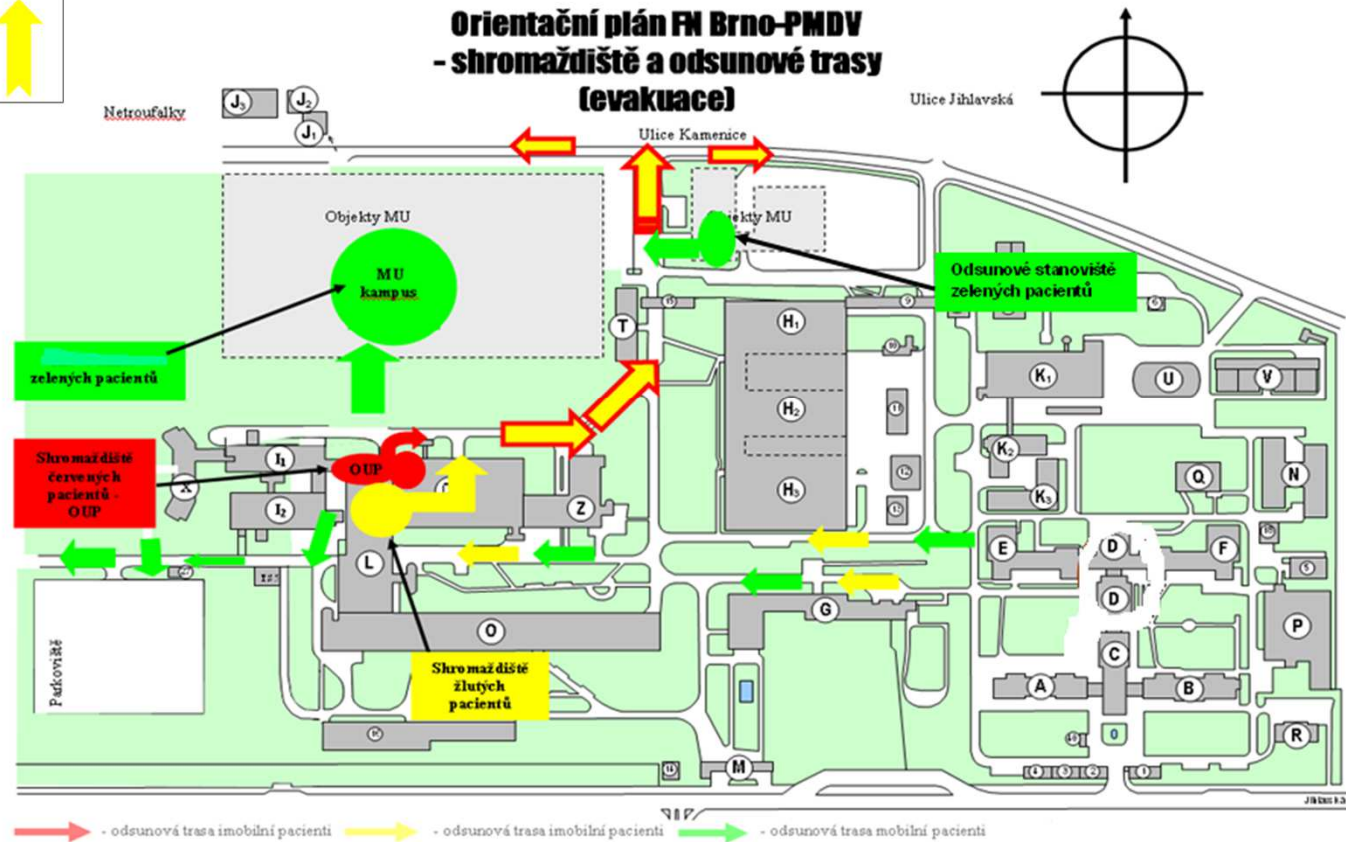
2.1 Traumatologické cvičení - řešení hromadného příjmu pacientů



2.1 Traumatologické cvičení - řešení hromadného příjmu pacientů



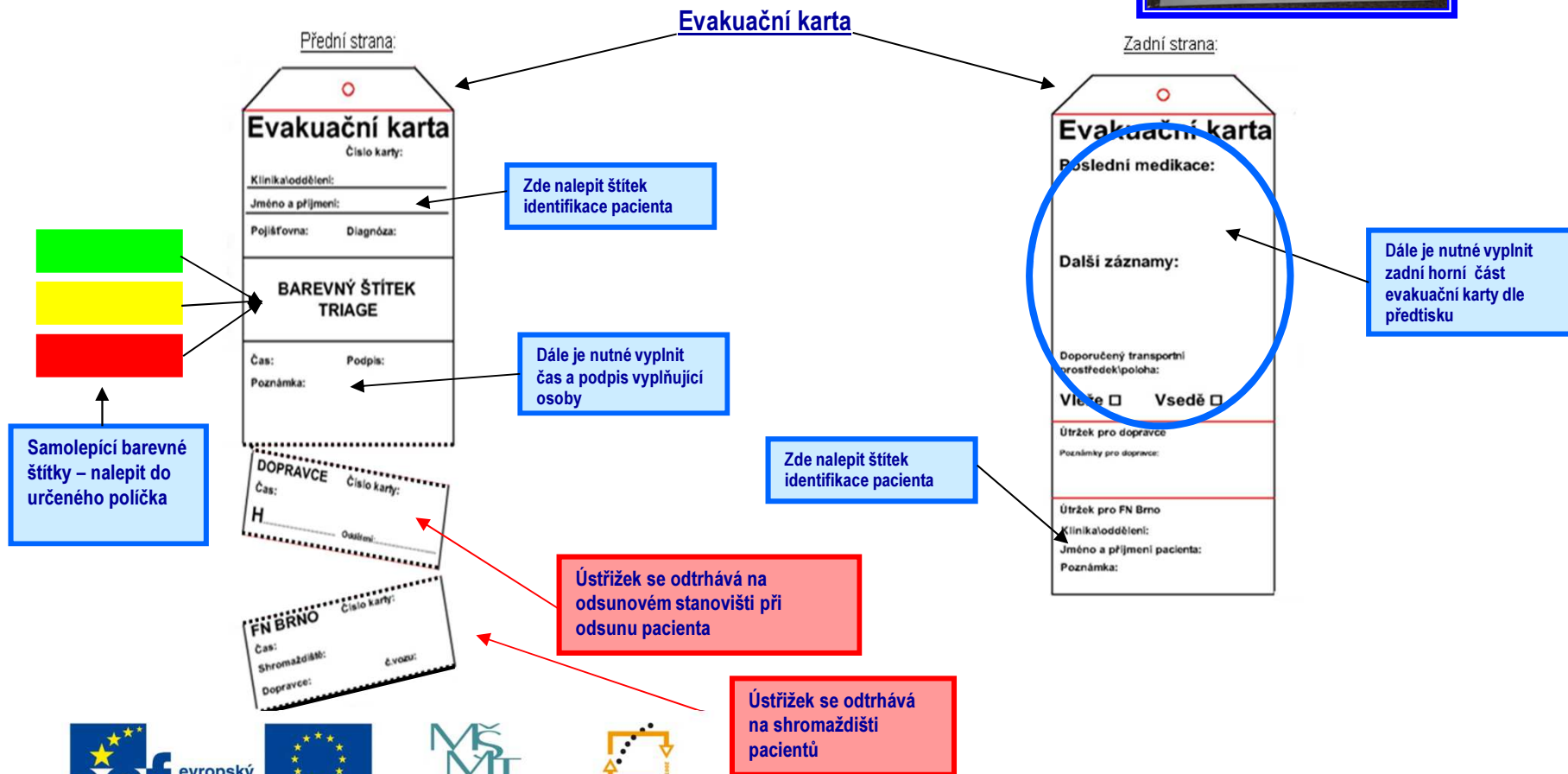
2.2 Evakuační cvičení – částečná a kompletní evakuace



Triage (třídění pacientů-klinika/odd.)

Evakuační balíček:

obsahuje 12 evak.karet a 3 evid.seznamy (1xč, 1xž, 1xz)



evropský sociální fond v ČR



EVROPSKÁ UNIE



MINISTERSTVO ŠKOLSTVÍ, MLÁDEŽE A TĚLOVÝCHOVY



OP Vzdělávání pro konkurenceschopnost

INVESTICE DO ROZVOJE VZDĚLÁVÁNÍ

Krizová připravenost zdravotnických zařízení

3. Součinnostní cvičení v rámci IZS

3.1 Nácvik spolupráce se ZZS při hromadném postižení zdraví

3.2 Nácvik spolupráce se ZZS při evakuaci

3.3 Nácvik spolupráce s HZS řešení mimořádných událostí a krizových situací

3.4 Nácvik spolupráce s PČR řešení mimořádných událostí a krizových situací

4. Návčky krizových operačních postupů na jednotlivých úrovních (oddělení, útvary, úseky)

- **Krizový operační postup – požár**
 - Způsob detekce a nahlášení velínu (DUP, kontaktní místo)
 - Aktivace odpovídajícího pracoviště a pracovníka ze strany velínu
 - Informace o nutných opatřeních dotčeným oddělením, úsekům a provozům
 - Ověřit činnosti pracovníků zodpovědných za řešení dle předchystaného itineráře
- **Krizový operační postup – narušení dodávky vody**
- **Krizový operační postup – narušení dodávky elektřiny a další....**

Na přípravu není času nazbyt, byť to někde nejde vůbec poznat

